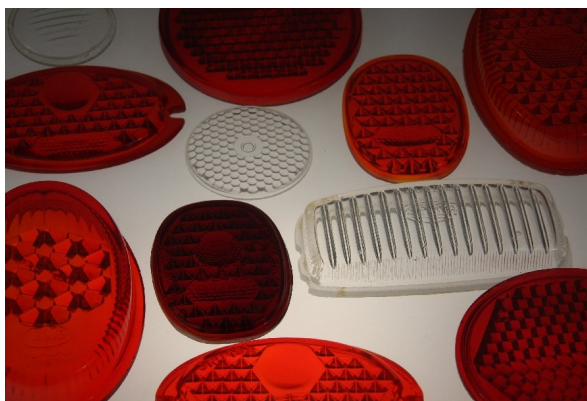


# ABC-Glas, Alfons Babel Company



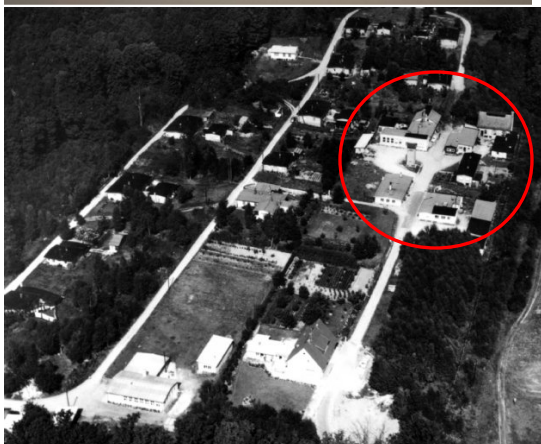
Franz Schander und Alfons Babel



Gläser für die Fahrzeugindustrie  
Produktfotos: Oliver Rapp



Vasen für VW-Käfer



Luftaufnahme Waldsiedlung Oberhöchstadt  
Quelle: Gerd Schander



sw-Fotos: Alfred Dressler

Teile der Belegschaft um 1953



**ABC-Glas - Alfons Babel Company  
Oberhöchstadt (Waldsiedlung)  
Gepresste Gläser für Fahrzeugindustrie,  
Kunststofftechnik**

**vor 1945** Die Brüder Kamill und Franz Schander sind im elterlichen Unternehmen in Antoniwald bei Josefsthal (Kreis Gablonz) im Sudetenland mit der Erzeugung von Glasschmuck selbständig tätig. Schwager Alfons Babel ist selbständiger Glaswarenerzeuger in Albrechtzdorf (Kreis Gablonz).

**1947** Nach Kriegsgefangenschaft, Enteignung und Vertreibung gelangt die Fam. Schander in den Oberurseler Raum. Franz Schander und Alfons Babel gründen die ABC-Glas - Alfons Babel Company in einem ehemaligen Munitionslager (Waldsiedlung Oberhöchstadt). Alfons Babel übernimmt die kfm. Leitung; Franz Schander ist für Produktionseinrichtung und -entwicklung zuständig. Sie werden Gründungsgesellschafter der Glashütte Hessenglas in Stierstadt.

**1948** Ausbau der Baracken zu Wohn- und Werkstuben sowie Druckhütten zur Weiterverarbeitung von Stangenglas. Erste Produkte: gepresste Heiligenbilder. Franz Schander entwickelt Präzisionswerkzeuge zur Herstellung von Kfz-Glasrückstrahlern für Fa. Hella.



Foto: Alfred Dressler

**1950er** Großaufträge durch Volkswagen zur Herstellung von Rückstrahlern und Blumenvasen für den VW-Käfer; ca. 70 Mitarbeiter



**1965** Erfolgreicher technologischer Wandel zur Rücklichtproduktion aus Kunststoffen. Herstellung von Arzneimittelverpackungen. Sohn Dipl.-Ing. Gerd Schander tritt in das Unternehmen ein.

**1969** Alfons Babel scheidet aus. Umfirmierung zu **ABC Glas- und Kunststofftechnik Franz Schander KG**.

**1970er** Bau einer Glaswanne nach einer Eigenkonstruktion von Dipl.-Ing. Gerd Schander, die neue Aufträge für medizinisches Glas und Luftfahrtindustrie ermöglicht (Innenausstattung Airbus).

**1992** Einstellung der Produktion nach Verlust eines Großkunden.