



# Kennst Du Deine Stadt?

Das Rätsel für Stadtkenner



Antwort

von Hermann Schmidt zur gesuchten Mühle

## Auflösung der Frage vom 3. Juni 2015

Preisfrage/**Antwort:**

Wie hieß die gesuchte Mühle?

Name:

**Steinmühle**

Wann wurde das Gebäude niedergelegt?

Jahr:

**1933, (Wohngebäude 1935)**

Wer ist heute der Besitzer des Geländes?

Name:

**Rolls-Royce Deutschland Ltd & Co KG**

*Da alle Einsendungen in der Summe nicht richtig waren, konnte kein Gewinner ermittelt werden.*

*Der ausgelobte Gewinn, ein **Faktenbuch der Oberurseler Motorenfabrik**, Band 1 und Band 2, A4, 110 Seiten, von Erich Auersch,*

*bleibt als Preis einem späteren Stadträtsel vorbehalten.*



# Kennst Du Deine Stadt?

Das Rätsel für Stadtkenner



Abb.1, Lageplan der Steinmühle

## **Erklärung:**

Im Jahre 1863 wurde von der Nassauischen Verwaltung, das Gelände von Oberursel consolidiert (vereinheitlicht) und durch staatlich angestellte Vermesser neu vermessen, um gerechtere Steuern zu erheben.

Die Special Karten für Oberursel von 1863 bis 1867 wurden durch den Geometer PETER BRÜHL aus Königstein erstellt und können heute in digitalisierter Form von der Stadtverwaltung Oberursel oder dem Geschichtsverein bezogen und ausgedruckt werden.

*Es war die „Die Vollziehung des landesherrlichen Edicts von 1812 über die freie Benutzung des Grundeigentums zur Erhöhung der Landescultur und die Ausführung der in mehreren Theilen des Herzogthums angeordneten Güterconsolidation (Flurbereinigung)“.*



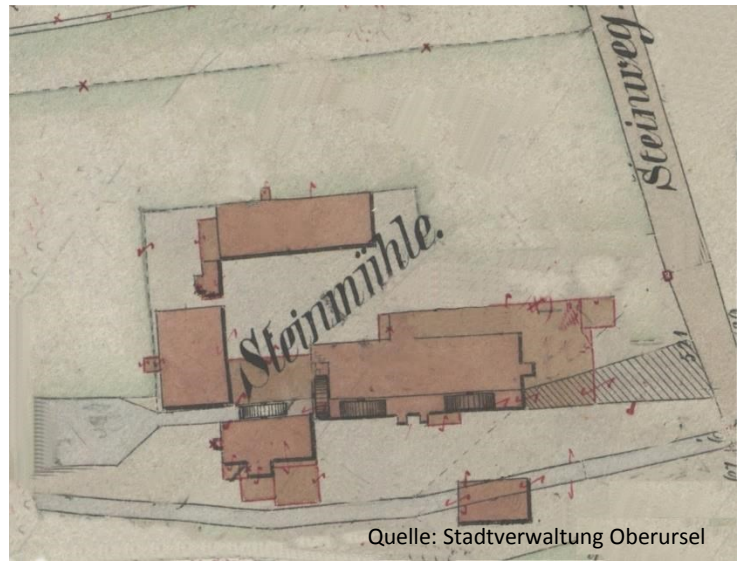
# Kennst Du Deine Stadt?

Das Rätsel für Stadtkenner



*Diese Pläne sind die Basis der heutigen Katasterpläne und ergeben erstaunliche historische Details, insbesondere über die Lage der damaligen Mühlen mit den zugehörigen Wasserführungen.*

*Unsere gesuchte Steinmühle wurde 1850 erstmal als Mühle erwähnt. Ab 1865 wurde sie als Kraftantrieb genutzt.*



Quelle: Stadtverwaltung Oberursel

Abb. 2, Steinmühle, 1863



Quelle: OpenStreetMap

Abb.3, Steinmühle, 2015

## **Geschichte der Steinmühle:**

- 1850 Mahlmühle, Wilhelm Neuhof.
- 1865 Umbau zum Kupferhammer.  
Gebrüder Rompel, Kupferhammer.  
Gustav Schmidt,  
Holzschneiderei, August Schmidt.
- 1879-1881 Optisches Institut, Hugo Schröder.
- 1881 Sägewerk der Baufirma J.A. Kunz, ca. 100 Arbeiter.
- 1897 Schokoladen- und Zuckerfabrik, D. Hochhut.
- 1900 Mechanische Schuhfabrik, Josef Wagner.
- 1907 E. Ganz, Gummilösung und Zelluloidlösungen für Schuh- und  
Reifenreparaturen, 50 - 60 Mitarbeiter.
- 1921/22 Der Werkgraben ist verrohrt.
- 1925 Die Motorenfabrik Oberursel AG erwirbt die  
Steinmühle.
- 1933 Das Gebäude der Steinmühle wird abgerissen, das  
Wohngebäude 1935.
- 2015 Baugrund: Rolls-Royce Deutschland Ltd & Co KG

Quelle: Helmut Huijer, Petran, Ursella II,

*Antwort zur gesuchten Steinmühle*



# Kennst Du Deine Stadt?

Das Rätsel für Stadtkenner



## Weitere Erklärung:

Die Stadt Oberursel war in ihrer über zwölfhundertjährigen Geschichte geprägt durch eine billige Energiequelle, den Urselbach. Damit lagen am Urselbach die Arbeitsplätze und schafften Wohlstand für die Stadt.

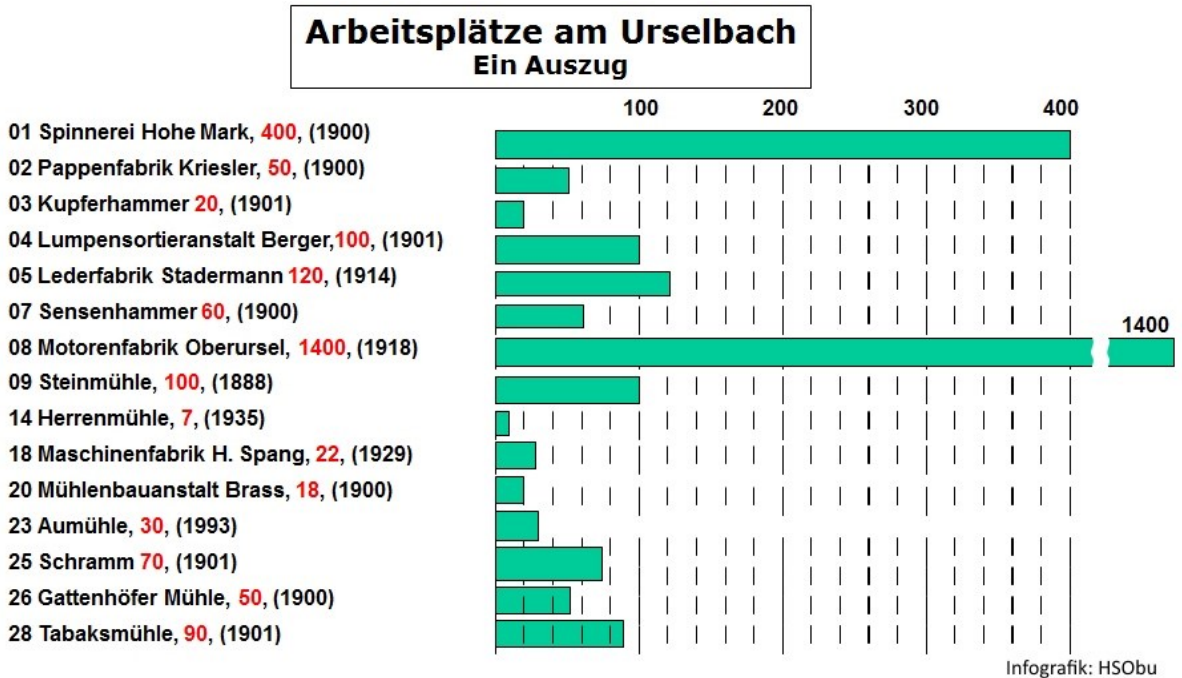


Abb. 4 Unternehmen am Urselbach

Auf der Oberurseler Gemarkung gab es 34 Mühlen bzw. Wasser-Kraftwerke und diese waren oft die Basis für große Oberurseler Industriewerke. Später wurde die Energie durch Dampf und Elektrizität mobil, so dass der Industrie Standort heute fast beliebig ist.



# Kennst Du Deine Stadt?

Das Rätsel für Stadtkenner



Quelle: Stadtverwaltung Oberursel



Die Mühlenbauer Gebrüder Seck aus Westerburg hatten 1883 die ehemalige Wiemersmühle (oberhalb der Steinmühle) in Oberursel erworben und auf dem Gelände eine Eisengießerei und Maschinenfabrik errichtet.

Das Wassergefälle von rund fünf Metern wurde in einem überschlächtigen Wasserrad genutzt, das noch 1911 durch eine Francis Turbine ersetzt wurde.

Aus dieser Firma entstand die Firma MOTORENFABRIK OBERURSEL AG. Das war die Grundlage des heute noch größten Industrieunternehmens in Oberursel. Obwohl das Unternehmen öfter die Herstellung von Produkten und den Besitzer gewechselt hat, ist es seit über 100 Jahren der größte Arbeitgeber Oberursels geblieben.

Die Steinmühle wurde 1925 von der Motorenfabrik Oberursel AG erworben.



# Kennst Du Deine Stadt?

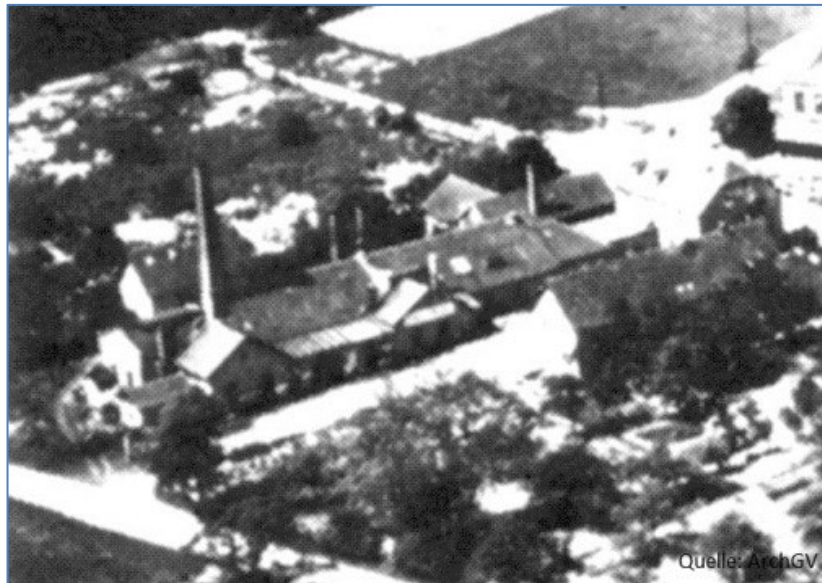
Das Rätsel für Stadtkenner



## Weitere Bilder von der Steinmühle



Steinmühle ca. 1890



Steinmühle ca. 1927



Steinmühle 2014

Antwort zur *gesuchten Steinmühle*